

Универсальный прибор "АМС-30.003"

Назначение:

Отображение информации от датчиков и других исполняющих устройств (импульсных или резистивных).

Технические характеристики:

-рабочий раcтвор (разворот) стрелки - 240 град.

-габариты (без корпуса) - диаметр 90 х высота 40

-питание – 8v-18v

-Количество и назначение входов.

программирование входных резистивных и частотных сигналов по 20-ти точкам.
возможность одновременный вывод данных:

от 12-и дискретных источников (открытие дверей, свет дальний, габариты и т.д.).

от 4-х резистивных источников (температура, уровень топлива, давление масла и т.д.).

от 2-х частотных источников (спидометр, тахометр и т.д.).

отдельный вход для датчика наружной температуры.

отдельный вход для датчика тока.

отдельный вход для датчика напряжения.

-подсветка:

светодиодная, цвет – белый.

-режим тахометра:

возможное кол-во вывода символов (пиктограмм) на поле шкалы прибора - 2шт.

светодиодная зона прогрева двигателя. при прогреве двигателя,

зона опасных оборотов пропорционально увеличению температуры двигателя гаснет от 3 т.об. до 6т.об.

(режим программируется)

-режим спидометра:

возможное кол-во вывода символов (пиктограмм) на поле шкалы прибора - 6шт.

-Поддерживает Интерфейс CAN SAE J1939

-ЖК дисплей:

модуль OLED (полноцветный)

разрешение - 160 х 128

видимая (рабочая область) 27 мм X 33мм

выводима информация программируется по требованию

раб. температура (без подогрева ЖКД) от +40 до -20 гр.С

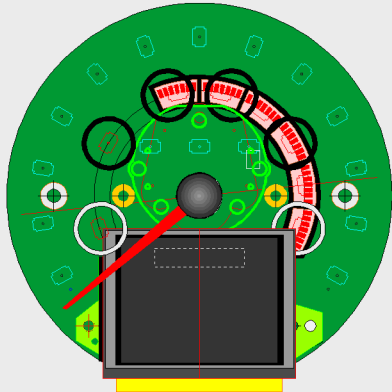
раб. температура (с подогревом ЖКД) от +40 до -50 гр.С

4-е варианта размещения (по горизонтальной или вертикальной оси прибора)

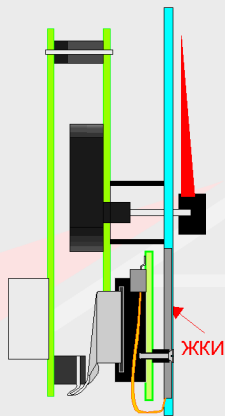


Варианты исполнения (схематика)

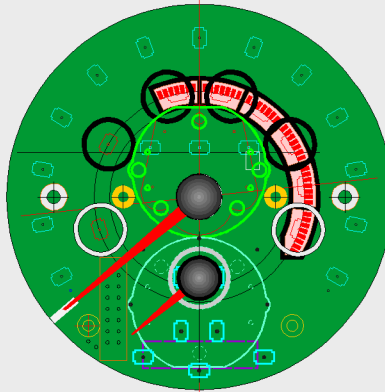
с ЖК дисплеем
цветной
OLED 160x128
зона 27ммx33мм



Габариты:
Ø 90 мм X 40мм



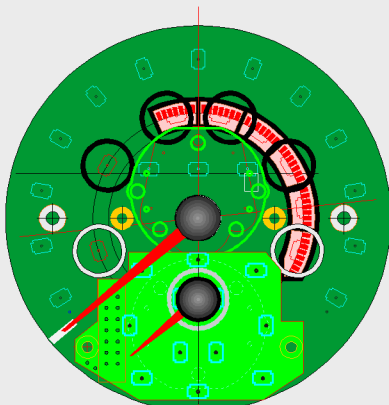
с доп. резистивным указателем
прямое расположение
на основной плате



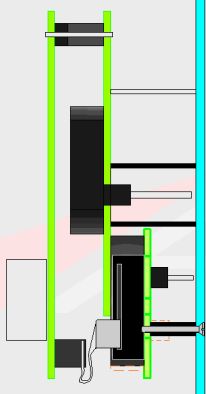
Габариты:
Ø 90 мм X 40мм



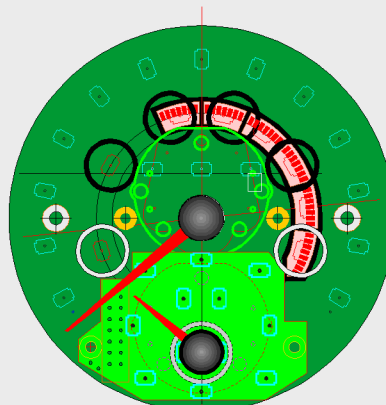
с доп. резистивным указателем
прямое расположение
на доп. плате



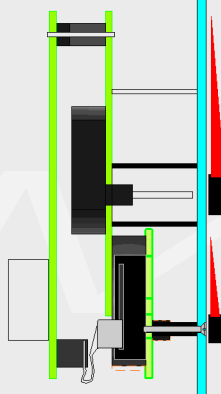
Габариты:
Ø 90 мм X 40мм



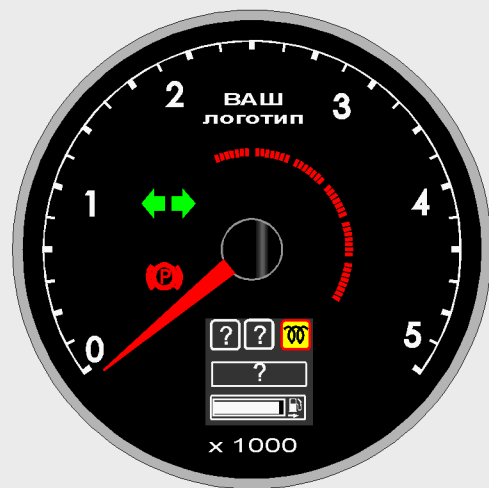
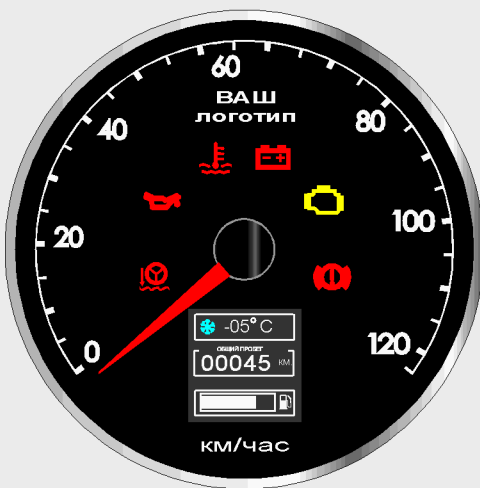
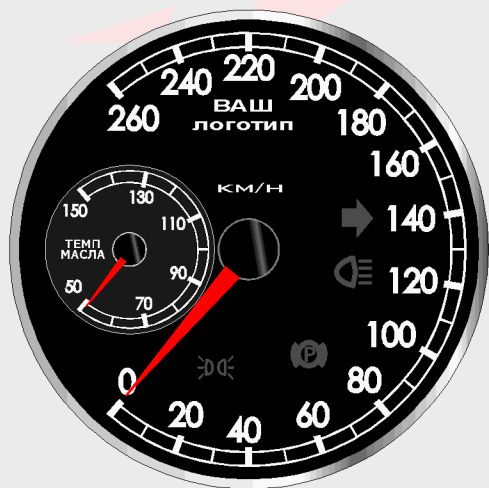
с доп. резистивным указателем
обратное расположение
на доп. плате



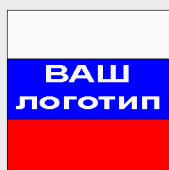
Габариты:
Ø 90 мм X 40мм



Пример исполнения прибора



Примеры вывода информации на ЖКД



при - темп



при + темп



при 1-ом нажатии кнопки "выбора режима"



при высоком или низком напряж. при любом состоянии кнопки "выбора"

при 1-ом нажатии кнопки "выбора режима"



при высоком или низком напряж. при любом состоянии кнопки "выбора"

при удержании нажатии кнопки "выбора режима" сут.пробег обнуляется

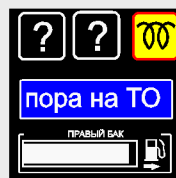


при высоком или низком напряж. при любом состоянии кнопки "выбора"

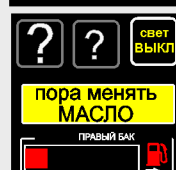
при 2-ом нажатии кнопки "выбора режима"



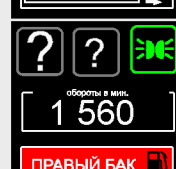
режим переключения баков 2-ой кнопкой при этом информация выводится любым заданным цветом. как вариант - голубым



после прогрева свечей показывает состояние света



при запуске двигателя. при определенном пробеге, или при определенной, заданной сумме кол-ва оборотов двигателя



после прогрева свечей показывает состояние габарит. ближнего или дальнего света вариант- СВЕТ. ВЫКЛ.

при запуске двигателя. при определенной, заданной сумме кол-ва оборотов двигателя

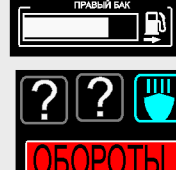


при низком кол-ве топлива (режим программируется)

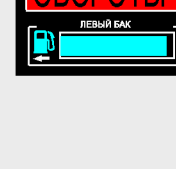


после прогрева свечей показывает состояние света вариант- ВКЛ ГАБАРИТЫ

режим тахометра



при критическом кол-ве топлива (режим программируется)



после прогрева свечей показывает состояние света вариант- ВКЛ. Д.СВЕТ

как вариант в режиме переключения кнопкой "выбора режимов" общее кол-во оборотов двигателя

после прогрева свечей показывает состояние света вариант- ВКЛ. Д.СВЕТ

Как вариант предупреждение ПОВЫШЕННЫХ оборотов дв.

после прогрева свечей показывает состояние света как вариант- ВКЛ. Д.СВЕТ

Как вариант. предупреждение о ПОВЫШЕННЫХ оборотах дв.

режим переключения баков 2-ой кнопкой при этом информация выводится любым заданным цветом. как вариант - голубым